

Attuazione dell'articolo 11 della legge 24 giugno 2009, n.77

MICROZONAZIONE SISMICA

Carta delle microzone omogenee in prospettiva sismica

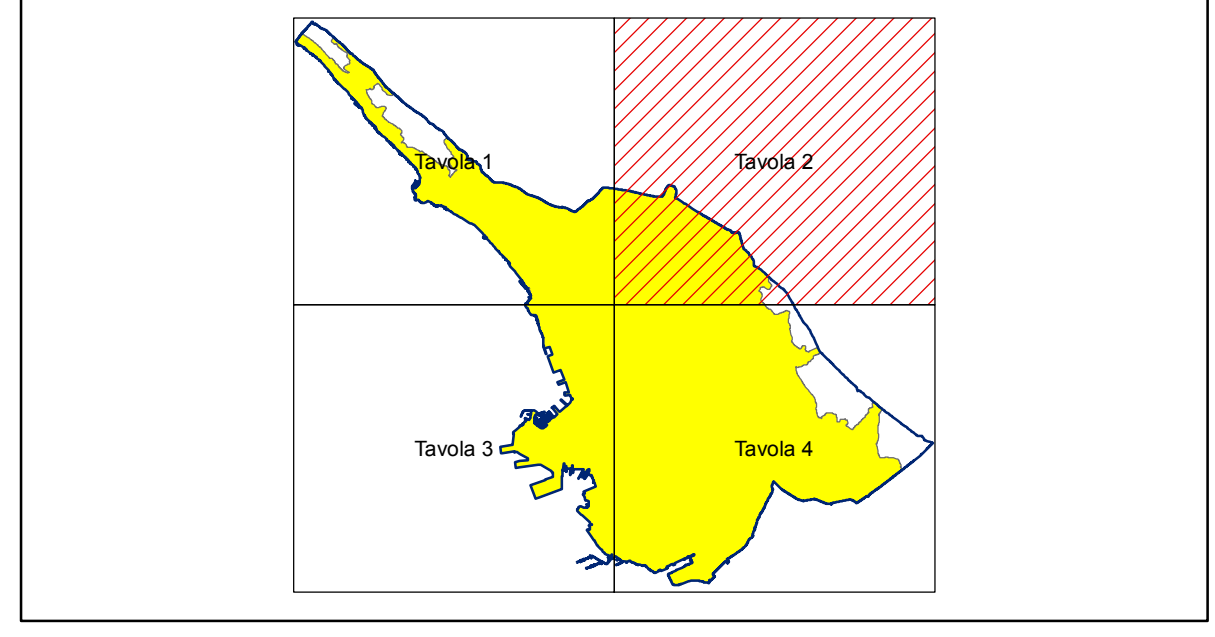
scala 1:10000

Regione Autonoma Friuli Venezia Giulia
Comune di Trieste



Regione Autonoma Friuli Venezia Giulia	Soggetto realizzatore Dott. Geol. Marsich Paolo	Data Marzo 2016
	Dott. Geol. Zavagno Enrico	

Quadro d'unione



Legenda

Zone stabili

1011 Zona 1 1041 Zona 2

Zone stabili suscettibili di amplificazioni locali

2001 Zona 3	2010 Zona 12
2002 Zona 4	2011 Zona 13
2003 Zona 5	2012 Zona 14
2004 Zona 6	2013 Zona 15
2005 Zona 7	2014 Zona 16
2006 Zona 8	2015 Zona 17
2007 Zona 9	2016 Zona 18
2008 Zona 10	2017 Zona 19
2009 Zona 11	

2099 Substrato molto fratturato o alterato

Zone di attenzione per instabilità

3011 - 3012 - 3013 - 3014 - 3015
ZA FR.A - Zona di Attenzione per instabilità di versante attiva

3021 - 3022 - 3023 - 3025
ZA FR.Q2 - Zona di Attenzione per instabilità di versante quiescente

3080
Cedimenti differenziali/crollo di cavità sotterranee/sinkhole

3050
ZA LQ1 - Zona di Attenzione per liquefazioni tipo 1

Tracce di sezione topografica

Traccia per gli approfondimenti delle amplificazioni topografiche

Punti di misura di rumore ambientale

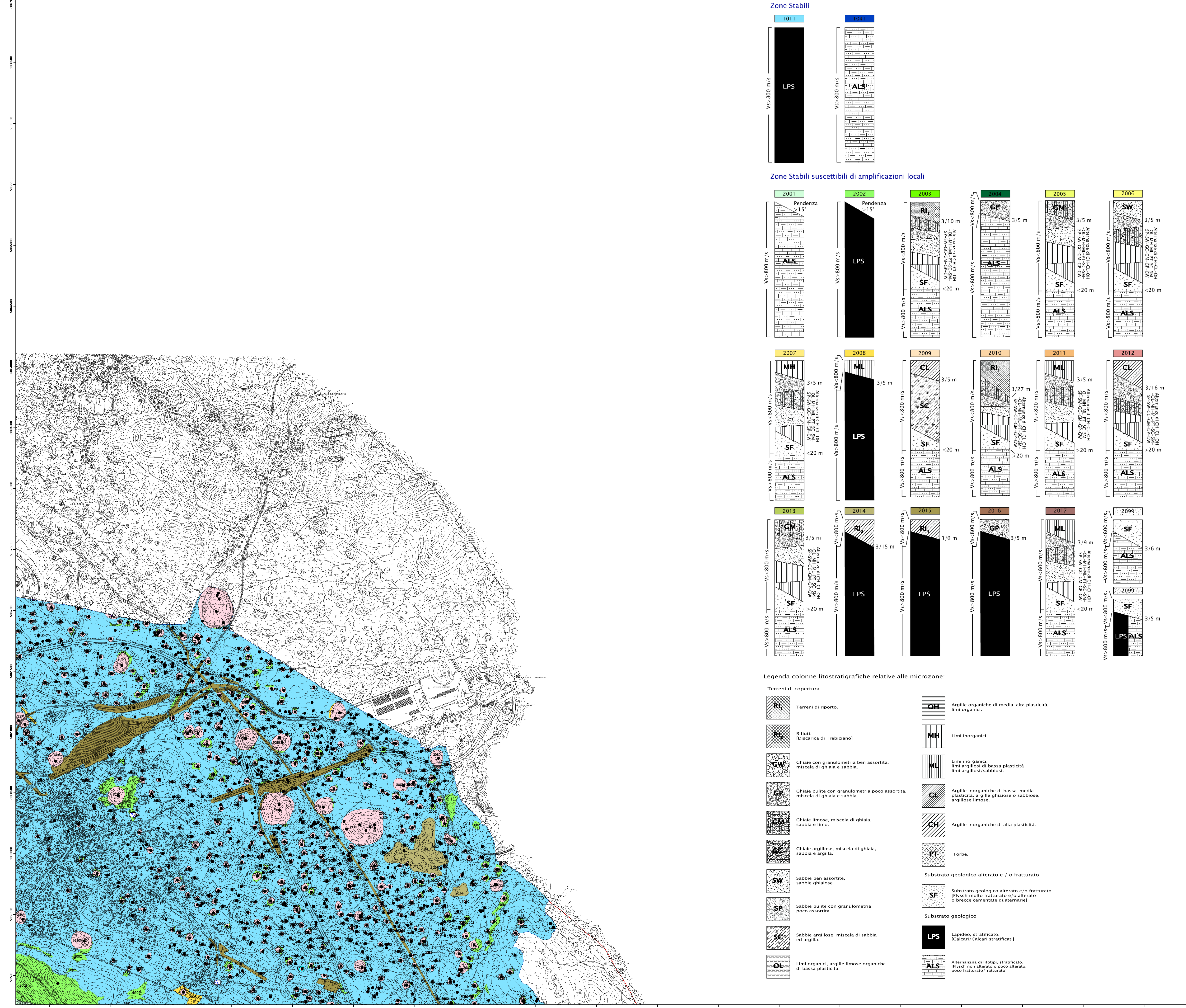
HVSIR - Stazione microtremore a stazione singola

Forme di superficie e sepolte

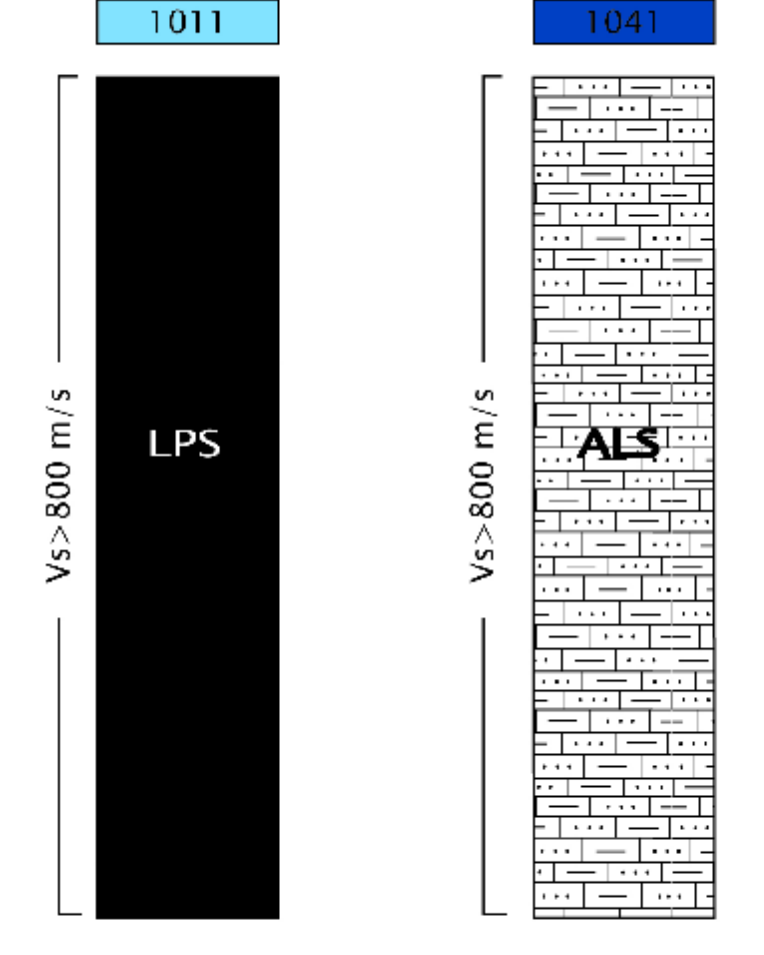
Orlo di scarpata morfologica (10 - 20 m) Orlo di scarpata morfologica (>20 m)

Falda detentiva Cavità isolata/dolina/sinkhole

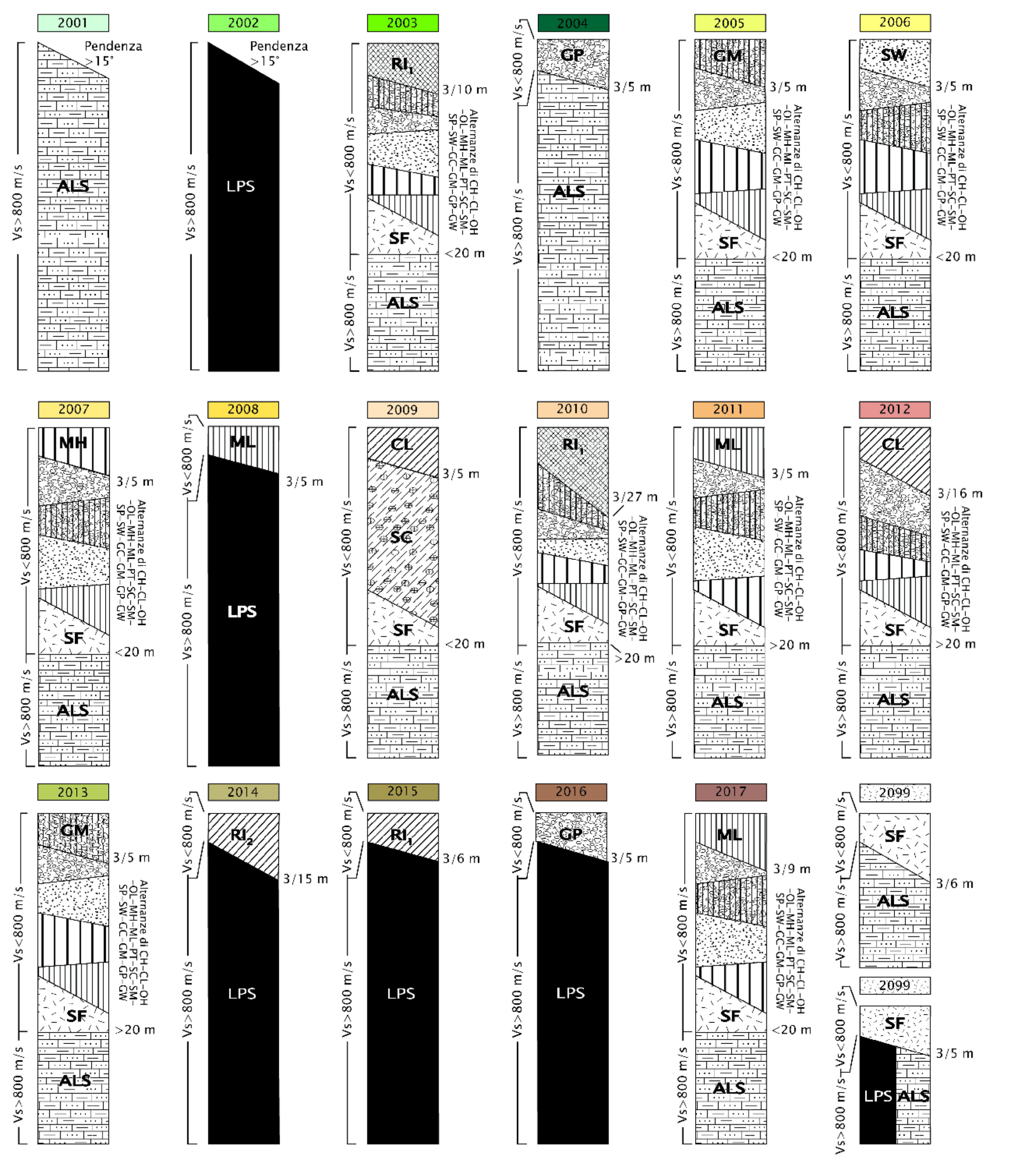
Limite comunale Limite dell'area di studio

Zone Stabili



Zone Stabili suscettibili di amplificazioni locali



Legenda colonne litostratigrafiche relative alle microzone:

Terreni di copertura		
Terreni di riporto.	Argille organiche di media-alta plasticità, limi organici.	
Rifiuti (Discarica di Trebiciano)	Limi inorganici.	
Ghiaie con granulometria ben assortita, miscela di ghiaia e sabbia.	Limi inorganici, limi argillosi di bassa plasticità limi argillosi/sabbiosi.	
Ghiaie pulite con granulometria poco assortita, miscela di ghiaia e sabbia.	Argille inorganiche di bassa-media plasticità, argille ghiaiose o sabbiose, argillose limose.	
Ghiaie limose, miscela di ghiaia, sabbia e limo.	Argille inorganiche di alta plasticità.	
Ghiaie argillose, miscela di ghiaia, sabbia e argilla.	Torbe.	
Sabbie ben assortite, sabbie ghiaiose.	Substrato geologico alterato e / o fratturato	
Sabbie pulite con granulometria poco assortita.	Substrato geologico alterato e/o fratturato. (Fisich molto fratturato e/o alterato o breccie cementate quaternarie)	
Sabbie argillose, miscela di sabbia ed argilla.	Substrato geologico	
Limi organici, argille limose organiche di bassa plasticità.	Lapideo, stratificato. (Calcarei/Calcarei stratificati)	
	Alternanza di litotipi, stratificato. (Fisich non alterato o poco alterato, poco fratturato/fratturato)	