

Attuazione dell'articolo 11 della legge 24 giugno 2009, n.77

MICROZONAZIONE SISMICA

Carta delle microzone omogenee in prospettiva sismica

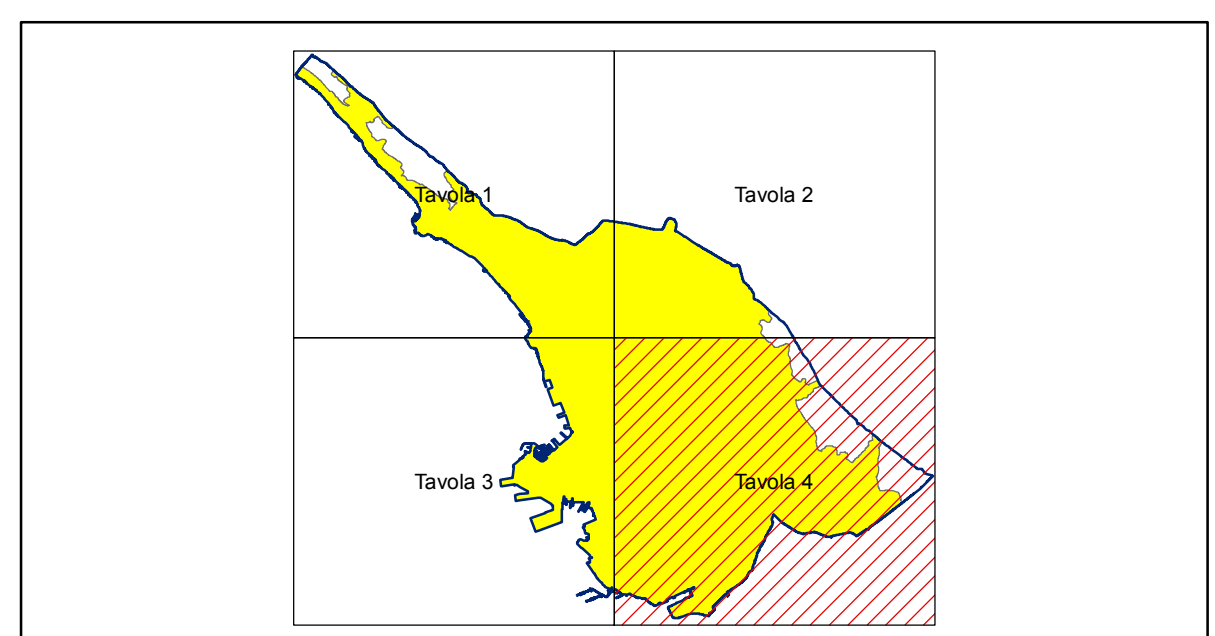
scala 1:10000

Regione Autonoma Friuli Venezia Giulia
Comune di Trieste



Regione Autonoma Friuli Venezia Giulia	Soggetto realizzatore Dott. Geol. Marsich Paolo	Data Marzo 2016
	Dott. Geol. Zavago Enrico	

Quadro d'unione



Legenda

Zone stabili

1011 Zona 1 1041 Zona 2

Zone stabili suscettibili di amplificazioni locali

2001 Zona 3	2010 Zona 12
2002 Zona 4	2011 Zona 13
2003 Zona 5	2012 Zona 14
2004 Zona 6	2013 Zona 15
2005 Zona 7	2014 Zona 16
2006 Zona 8	2015 Zona 17
2007 Zona 9	2016 Zona 18
2008 Zona 10	2017 Zona 19
2009 Zona 11	

2099 Substrato molto fratturato o alterato

Zone di attenzione per instabilità

3011 - 3012 - 3013 - 3014 - 3015
ZA FR.A - Zona di Attenzione per instabilità di versante attiva

3021 - 3022 - 3023 - 3025
ZA FR.Q2 - Zona di Attenzione per instabilità di versante quiescente

3080
Cedimenti differenziali/crollo di cavità sotterranee/sinkhole

3050
ZA LQ1 - Zona di Attenzione per liquefazioni tipo 1

Tracce di sezione topografica

Traccia per gli approfondimenti delle amplificazioni topografiche

Punti di misura di rumore ambientale

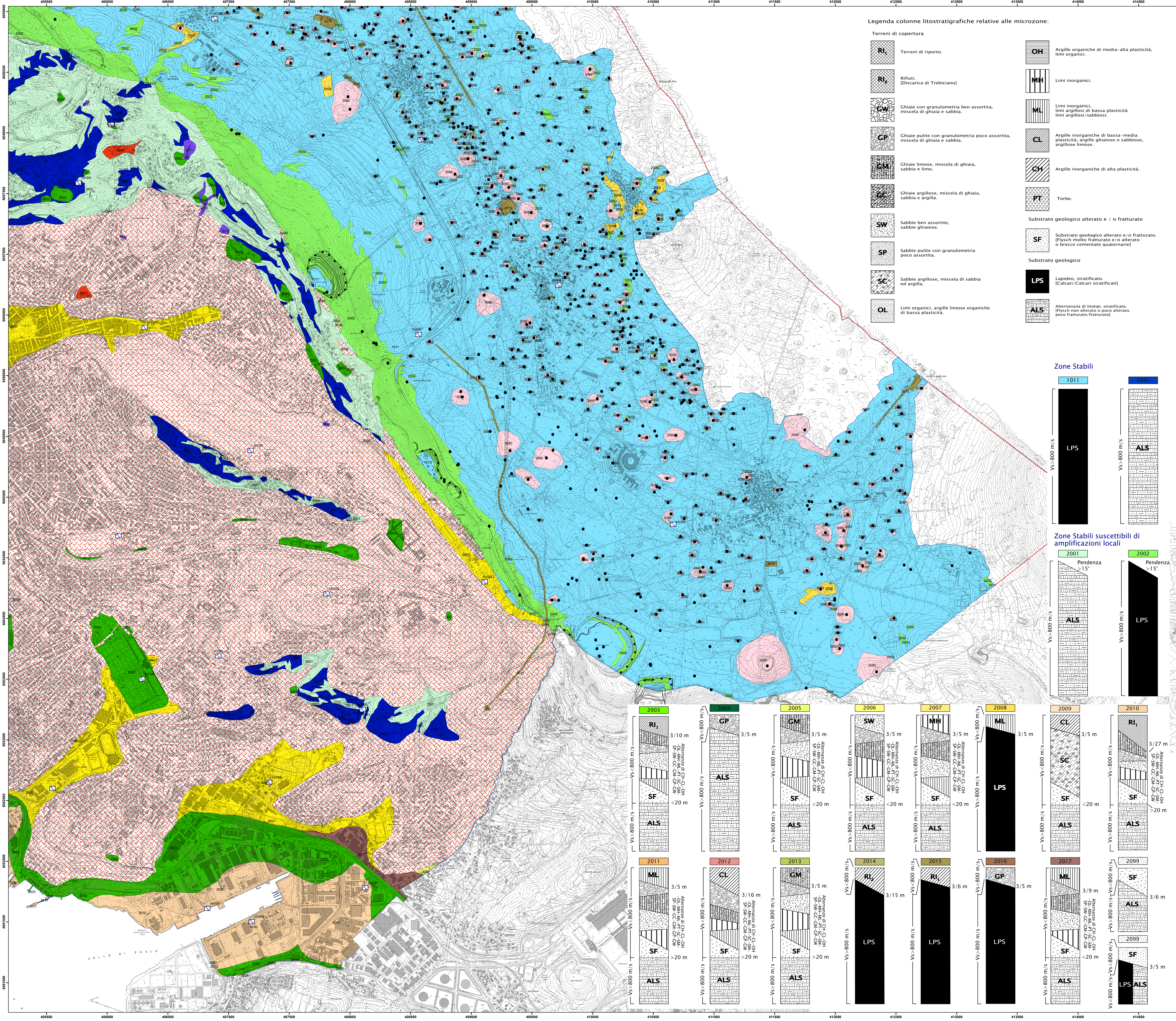
HVSR - Stazione microtremore a stazione singola

Forme di superficie e sepolte

Orlo di scarpata morfologica (10 - 20 m) Orlo di scarpata morfologica (>20 m)

Falda detritica Cavità isolata/dolina/sinkhole

Limite comunale Limite dell'area di studio



Legenda colonne litostrografiche relative alle microzone:

Terreni di copertura

RI	Terreni di riporto.	OH	Argille organiche di media-alta plasticità, limi organici.
RI₂	Rifiuti. (Discarica di Trebiciano)	MH	Limi inorganici.
GW	Ghiaie con granulometria ben assortita, miscela di ghiaia e sabbia.	ML	Limi inorganici, limi argillosi di bassa plasticità limi argillosi/sabbiosi.
GP	Ghiaie pulite con granulometria poco assortita, miscela di ghiaia e sabbia.	CL	Argille inorganiche di bassa-media plasticità, argille ghiaiose o sabbiose, argillose limose.
GM	Ghiaie limose, miscela di ghiaia, sabbia e limo.	CH	Argille inorganiche di alta plasticità.
GC	Ghiaie argillose, miscela di ghiaia, sabbia e argilla.	FT	Torbe.
SW	Sabbie ben assortite, sabbie ghiaiose.	Substrato geologico alterato e / o fratturato	
SP	Sabbie pulite con granulometria poco assortita.	SF	Substrato geologico alterato e/o fratturato. (Physch molto fratturato e/o alterato o breccie cementate quaternarie)
SC	Sabbie argillose, miscela di sabbia ed argilla.	Substrato geologico	
OL	Limi organici, argille limose organiche di bassa plasticità.	LPS	Lapideo, stratificato. [Calcarei/Calcarei stratificati]
		ALS	Alternanza di litotipi, stratificato. (Physch non alterato o poco alterato, poco fratturato/fratturato)

Zone Stabili

1011 1041

Vs > 800 m/s Vs > 800 m/s

LPS **ALS**

Zone Stabili suscettibili di amplificazioni locali

2001 2002

Pendenza > 15° Pendenza > 15°

Vs > 800 m/s Vs > 800 m/s

ALS **LPS**

2003	2004	2005	2006	2007	2008	2009	2010
2011	2012	2013	2014	2015	2016	2017	2099