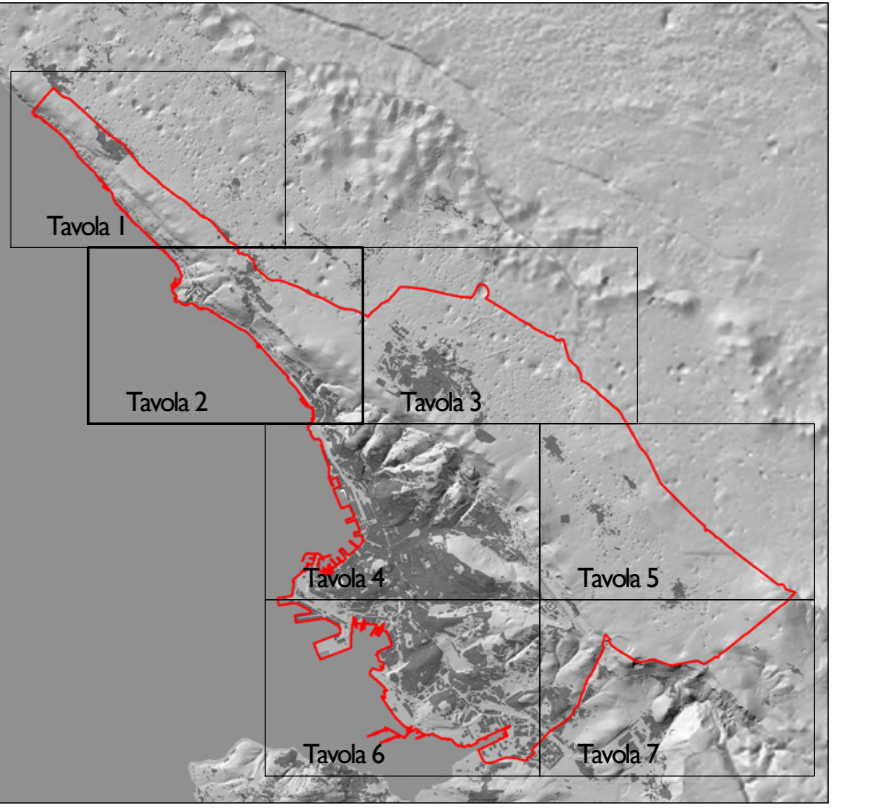


PIANO REGOLATORE GENERALE COMUNALE



Area Città, Territorio e Ambiente
 Direttore arch. Ave Furlan

Servizio Pianificazione Territoriale,
 Valorizzazione Porto Vecchio,
 Mobilità e Traffico
 Dirigente ing. Giulio Bernetti

Zonizzazione

aggiornamento maggio 2018

Scala 1:5.000

PO2

TAVOLA 2

CTRN edizione 2003 aggiornata alla data 30.04.2012 a cura del Comune su autorizzazione regionale

Sistema insediativo

Are della conservazione dei caratteri storico-architettonici

- A0 - Centro storico
- A1 - Nuclei di interesse ambientale di tipo A di Santa Croce, Prosecco, Cornovello
- A2 - Zone soggette a ristrutturazione edilizia
- B0 - Centro urbano di pregio ambientale
- B1 - Borghi originari carsici e perurbani
- B2 - Perimetro centro storico primario
- Ville e palazzi di pregio storico-architettonico
- Ville ed edifici di interesse storico-ambientale

Are della riqualificazione e trasformazione

- Ba1 - Città degli oggetti 1
- Ba2 - Città degli oggetti 2
- Ba3 - Città degli oggetti 3
- Ba4 - Città degli oggetti 4
- Bg1 - Città dei giardini
- Bg2 - Città dei giardini del Carso
- Bg3 - Città dei giardini della costa
- Bg4 - Città degli orti
- C - Nuova città dei giardini
- I - Direzionali
- O1 - Misa commerciali, direzionali e ricettive
- O2 - Campi per normali
- V - Verde privato

Sistema delle attrezzature e degli spazi collettivi

- S1 - Attrezzature per la viabilità ed i trasporti
- S2 - Attrezzature per la cultura, la vita associativa e la cultura
- S3 - Attrezzature per l'istruzione
- S4 - Attrezzature per l'assistenza e la sanità
- S5 - Attrezzature per il verde, lo sport e gli spettacoli all'aperto
- S6 - Servizi tecnologici
- S6.R - Servizi tecnologici per la radiodiffusione
- S6.TV - Servizi tecnologici per la radiodiffusione televisiva
- Arbici della riqualificazione II (centri di quartiere)

Sistema ambientale e del paesaggio

Mosaico ambientale

- E2 - Agricole e forestali ricadenti negli ambiti boschivi
- E3 - Agricole e forestali ricadenti negli ambiti silvo-zoocenosi
- E4.1 - Agricole paesaggistiche del Carso
- E4.2 - Agricole paesaggistiche della Costiera
- E4.3 - Agricole paesaggistiche collinari perurbane

Presidi ambientali e corridoi ecologici

- F2 - Di tutela ambientale di ambiti boschivi
- F3 - Di tutela ambientale di interesse silvo-zoocenosi
- F4 - Di tutela ambientale di interesse agricolo paesaggistico
- Sei riproduttivi e corridoi ecologici puntuali
- Sei riproduttivi e corridoi ecologici anelli
- Laghet, stagionagrigie sorgenti, pozzi
- Filari di interesse ambientale esistenti
- Filari di interesse ambientale di progetto
- Impilvi

Elementi di interesse paesaggistico

- Dolme
- Dolme con diametro inferiore a 50 metri
- Vuoli di pregio
- Vedute e belvedere
- Grotte

Sistema della produzione, delle attività marittime, del grande commercio, della ricerca e del turismo

Ambito della Produzione, logistica, commercio e ricerca

- DI.1 - Attività produttive industriali ed artigianali di interesse regionale
- DI.3 - Insediamenti industriali ed artigianali nel comprensorio EZT
- D3 - Insediamenti industriali ed artigianali
- D3a - Attività di trattamento rifiuti
- D3b - Zone artigianali di Moros S. Pancrazio
- D4 - Attività esentive
- Are del commercio
- HC - Commerciali destinate a grandi strutture vendita
- Are delle attività marittime e della logistica
- L1a - Porto nuovo
- Are della ricerca
- P - Ricerca scientifica e tecnologica
- Are del turismo e dell'affaccio urbano a mare e della portualità allargata
- Are del turismo
- G1a - Turistico-ricettive marine
- G1b - Balneari turistiche
- G1c - Balneari della costa
- G1d - Turistico-ricettive del Carso
- G1e - Turistiche per campeggi
- Are dell'affaccio urbano a mare e della portualità allargata
- L1b - Porto urbano - rive
- L1c - Porto vecchio
- L2 - Portuali di interesse comunale

Arbit della riqualificazione urbana I

- Z1 - Aree riservate alla viabilità
- Z2 - Zone ferroviarie
- Zp - Parcheggi ed autorimesse

Fasce di rispetto

- Are di salvaguardia degli impianti per la radiodiffusione e la radiodiffusione televisiva
- Fasce di rispetto cimiteriale
- Fasce di rispetto della ferrovia
- Fasce di rispetto stradale

Are della grande trasformazione

- Are della grande trasformazione (rischeda)

Altre indicazioni

- Confine comunale
- Strade campesini - ripristino/adeguamento
- Are inedificabili - art. 119 delle Norme tecniche di attuazione - PCJ
- Geostri

