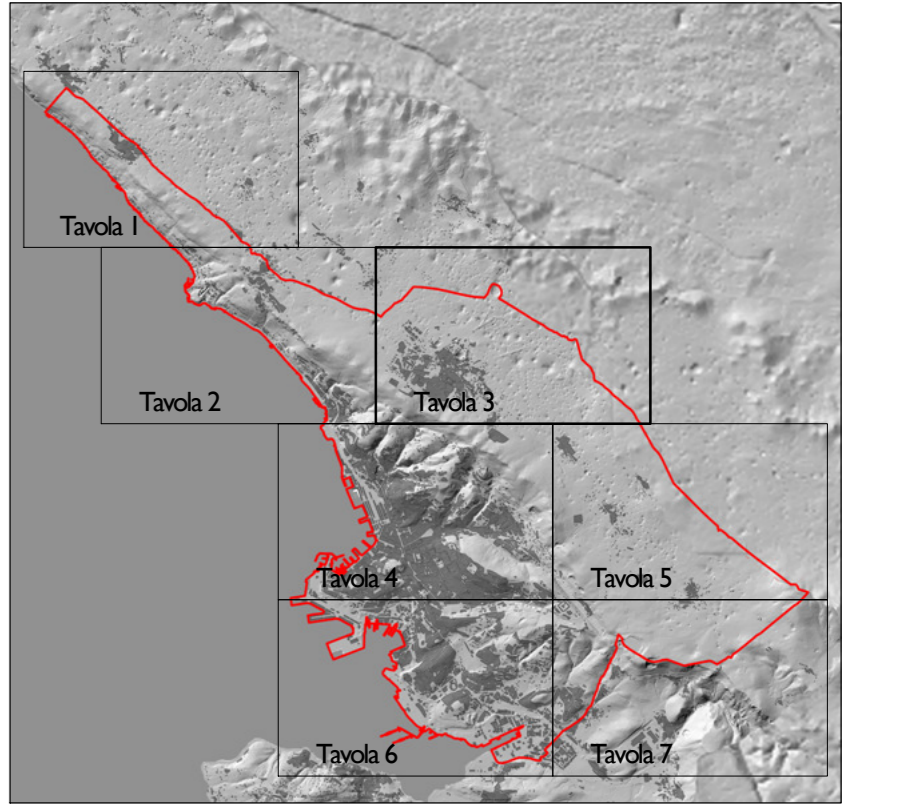


PIANO REGOLATORE GENERALE COMUNALE



Area Città, Territorio e Ambiente
 Direttore arch. Aze Furlan

Servizio Pianificazione Territoriale,
 Valorizzazione Porto Vecchio,
 Mobilità e Traffico
 Dirigente ing. Giulio Bernetti

Zonizzazione

aggiornamento maggio 2018

PO2
 TAVOLA 3

Sca 1:5.000

CTRN edizione 2003 aggiornata alla data 30.04.2012 a cura del Comune su autorizzazione regionale

Sistema insediativo

- Arece della conservazione dei caratteri storico-architettonici**
- A0 - Centro storico
 - A1 - Nuclei di interesse ambientale di tipo A (S. Maria della Croce, Prosecco, Corovello)
 - A2 - Zone soggette a ristrutturazione edilizia
 - B0 - Centro urbano di pregio ambientale
 - B1 - Borghi originari casali e periferici
 - B2 - Perimetro centro storico primario
 - Ville e palazzi di pregio storico-architettonico
 - Ville ed edifici di interesse storico-ambientale
- Arece della riqualificazione e trasformazione**
- Ba1 - Città degli oggetti 1
 - Ba2 - Città degli oggetti 2
 - Ba3 - Città degli oggetti 3
 - Ba4 - Città degli oggetti 4
 - Bg1 - Città dei giardini
 - Bg2 - Città dei giardini del Corso
 - Bg3 - Città dei giardini della costa
 - Bg4 - Città degli orti
 - C - Nuova città dei giardini
 - I - Direzione
 - OI - Misa commerciali, direzionali e ricettive
 - O2 - Campi per nomadi
 - V - Verde privato
- Arece della sostituzione e ristrutturazione urbanistica (rischeda)**

- Sistema delle attrezzature e degli spazi collettivi**
- S1 - Attrezzature per la viabilità ed i trasporti
 - S2 - Attrezzature per la cultura, la vita associativa e la cultura
 - S3 - Attrezzature per l'istruzione
 - S4 - Attrezzature per l'assistenza e la sanità
 - S5 - Attrezzature per il verde, lo sport e gli spettacoli all'aperto
 - S6 - Servizi tecnologici
 - S6.R - Servizi tecnologici per la radiodiffusione
 - S6.TV - Servizi tecnologici per la radiodiffusione televisiva
 - Arbitri della riqualificazione II (centri di quartiere)

- Sistema ambientale e del paesaggio**
- Mosaico ambientale**
- E2 - Agricole e forestali ricadenti negli ambiti boschivi
 - E3 - Agricole e forestali ricadenti negli ambiti silvo-zoocentrici
 - E4.1 - Agricole paesaggistiche del Corso
 - E4.2 - Agricole paesaggistiche della Costiera
 - E4.3 - Agricole paesaggistiche collinari periferiche

- Presidi ambientali e corridoi ecologici**
- F2 - Di tutela ambientale di ambito boschivo
 - F3 - Di tutela ambientale di interesse silvo-zoocentrico
 - F4 - Di tutela ambientale di interesse agricolo paesaggistico
 - Sei riproduttivi e corridoi ecologici puntuali
 - Sei riproduttivi e corridoi ecologici anelli
 - Laghet, stagni, sorgive, pozzi
 - Filari di interesse ambientale esistenti
 - Filari di interesse ambientale di progetto
 - Impervi

- Elementi di interesse paesaggistico**
- Doline
 - Doline con diametro inferiore a 50 metri
 - Vuoli di pregio
 - Vedute e belvedere
 - Grotte

Sistema della produzione, delle attività marittime, del grande commercio, della ricerca e del turismo

- Ambito della Produzione, logistica, commercio e ricerca**
- Arece produttive e artigianali**
- DI.1 - Attività produttive industriali ed artigianali di interesse regionale
 - DI.3 - Insediamenti industriali ed artigianali nel comprensorio EZT
 - D3 - Insediamenti industriali ed artigianali
 - D3a - Attività di trattamento rifiuti
 - D3b - Zone artigianali di Monte S. Pancalone
 - D4 - Attività esentive
- Arece del commercio**
- Hc - Commerciali destinate a grandi strutture vendita
 - Hd - Commerciali di interesse comunale e comprensorio
- Arece delle attività marittime e della logistica**
- L1a - Porto nuovo
 - L1b - Porto urbano - rive
 - L1c - Porto vecchio
 - L2 - Portuali di interesse comunale
 - Ni - Interscambio merci
- Arece della ricerca**
- P - Ricerca scientifica e tecnologica
- Ambito del turismo e dell'affaccio urbano a mare e della portualità allargata**
- Arece del turismo**
- G1a - Turistico-ricettive marine
 - G1b - Balneari turistiche
 - G1c - Balneari della costa
 - G1d - Turistico-ricettive del Corso
 - G1e - Turistiche per campeggi
 - L1b - Porto urbano - rive
 - L1c - Porto vecchio
 - L2 - Portuali di interesse comunale
- Arece dell'affaccio urbano a mare e della portualità allargata**
- L1b - Porto urbano - rive
 - L1c - Porto vecchio
 - L2 - Portuali di interesse comunale
- Arbitri della riqualificazione urbana I**

- Sistema della mobilità**
- Z1 - Arece riservate alla viabilità
 - Z2 - Zone ferroviarie
 - Zp - Parcheggi ed autorimesse

- Fasce di rispetto**
- Arece di salvaguardia degli impianti per la radiodiffusione e la radiodiffusione televisiva
 - Fasce di rispetto omariale
 - Fasce di rispetto della ferrovia
 - Fasce di rispetto stradale

- Arece della grande trasformazione**
- Arece della grande trasformazione (rischeda)

- Altre indicazioni**
- Confine comunale
 - Strade campestri - ripristino/adeguamento
 - Arece inedificabili - art. 119 delle Norme tecniche di attuazione - PCJ
 - Geositi

