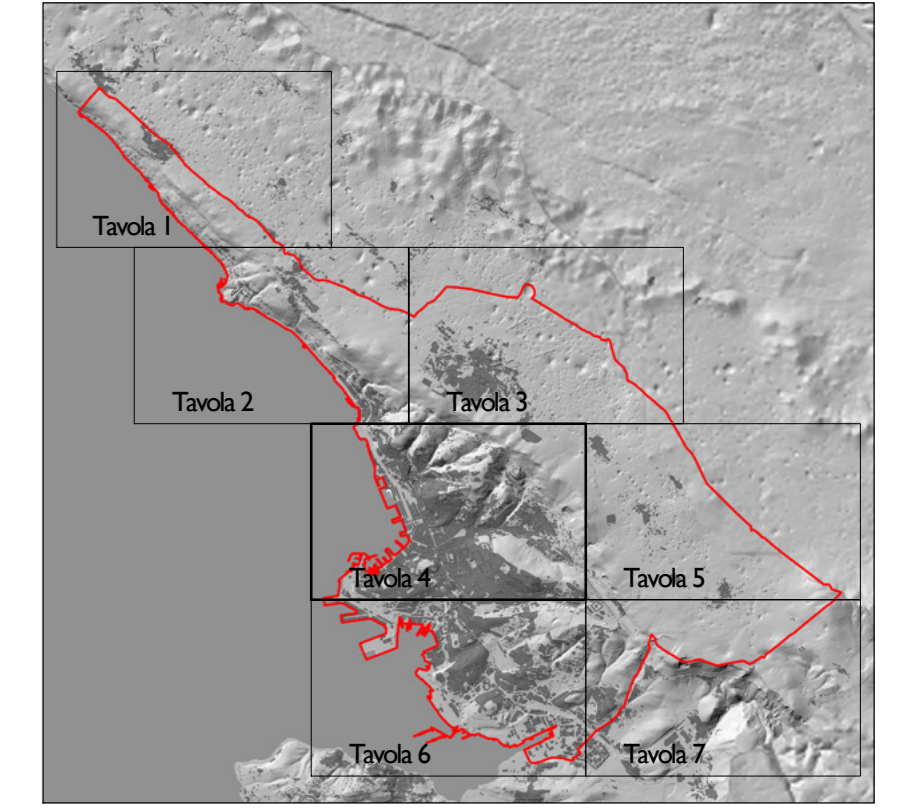


**PIANO REGOLATORE GENERALE COMUNALE**



Area Città, Territorio e Ambiente  
 Direttore arch. Ave Furlan

Servizio Pianificazione Territoriale,  
 Valorizzazione Porto Vecchio,  
 Mobilità e Traffico  
 Dirigente ing. Giulio Bernetti

Zonizzazione  
 aggiornamento maggio 2018  
 CTRN edizione 2003 aggiornata alla data 30.04.2012 a cura del Comune su autorizzazione regionale  
 Scala 1:5.000  
**PO2**  
 TAVOLA 4

CTRN edizione 2003 aggiornata alla data 30.04.2012 a cura del Comune su autorizzazione regionale

**Sistema insediativo**

- Arece della conservazione dei caratteri storico-architettonici**
- A0 - Centro storico
  - A1 - Nuclei di interesse ambientale di tipo A (S. Maria, S. Francesco, S. Giovanni)
  - A2 - Zone soggette a ristrutturazione edilizia
  - A3 - Ville e palazzi di pregio storico-architettonico
  - A4 - Ville ed edifici di interesse storico-ambientale
  - A5 - Borghi originari casali e periferici
  - A6 - Perimetro centro storico primario
- Arece della riqualificazione e trasformazione**
- B01 - Città degli oggetti 1
  - B02 - Città degli oggetti 2
  - B03 - Città degli oggetti 3
  - B04 - Città degli oggetti 4
  - B1 - Città dei giardini
  - B2 - Città dei giardini del Corso
  - B3 - Città dei giardini della costa
  - B4 - Città degli orti
  - C - Nuove città dei giardini
  - I - Direzionali
  - O1 - Misi commerciali, direzionali e ricettive
  - O2 - Campi per nomadi
  - V - Verde privato

**Sistema delle attrezzature e degli spazi collettivi**

- S1 - Attrezzature per la viabilità ed i trasporti
- S2 - Attrezzature per il culto, la vita associativa e la cultura
- S3 - Attrezzature per l'istruzione
- S4 - Attrezzature per l'assistenza e la sanità
- S5 - Attrezzature per il verde, lo sport e gli spettacoli all'aperto
- S6 - Servizi tecnologici
- S6.R - Servizi tecnologici per la radiodiffusione
- S6.TV - Servizi tecnologici per la radiodiffusione televisiva
- Arb - Arboree della riqualificazione II (centri di quartiere)

**Sistema ambientale e del paesaggio**

- Mosaico ambientale**
- E2 - Agricole e forestali ricadenti negli ambiti boschivi
  - E3 - Agricole e forestali ricadenti negli ambiti silvo-zoologici
  - E4.1 - Agricole paesaggistiche del Corso
  - E4.2 - Agricole paesaggistiche della Costa
  - E4.3 - Agricole paesaggistiche collinari periferiche
- Presidi ambientali e corridoi ecologici**
- F2 - Di tutela ambientale di ambiti boschivi
  - F3 - Di tutela ambientale di interesse silvo-zoologico
  - F4 - Di tutela ambientale di interesse agricolo-paesaggistico
  - Sei riproduttori e corridoi ecologici puntuali
  - Sei riproduttori e corridoi ecologici anelli
  - Laghi, stagni, sorgive, sorgenti pozzi
  - Filari di interesse ambientale esistenti
  - Filari di interesse ambientale di progetto
  - Impilvi
  - Grotte

**Elementi di interesse paesaggistico**

- Doline
- Doline con diametro inferiore a 50 metri
- Vuoli di pregio
- Vedute e belvedere
- Grotte

**Sistema della produzione, delle attività marittime, del grande commercio, della ricerca e del turismo**

- Ambito della Produzione, logistica, commercio e ricerca**
- Arece produttive e artigianali**
- D1.1 - Attività produttive industriali ed artigianali di interesse regionale
  - D1.3 - Insediamenti industriali ed artigianali nel comprensorio EZT
  - D3 - Insediamenti industriali ed artigianali
  - D3A - Attività di trattamento rifiuti
  - D3B - Zone artigianali di Monf. S. Pancrazio
  - D4 - Attività esentive
- Arece del commercio**
- H - Commerciali destinate a grandi strutture vendita
  - H0 - Commerciali di interesse comunale e comprensoriale
- Arece delle attività marittime e della logistica**
- L1a - Porto nuovo
  - L1b - Porto urbano - rive
  - L1c - Porto vecchio
  - L2 - Portuali di interesse comunale
  - N1 - Interscambio merci
- Arece della ricerca**
- P - Ricerca scientifica e tecnologica
- Ambito del turismo e dell'affaccio urbano a mare e della portualità allargata**
- Arece del turismo**
- G1a - Turistico-ricettive marine
  - G1b - Balneari turistiche
  - G1c - Balneari della costa
  - G1d - Turistico-ricettive del Corso
  - G1e - Turistiche per campeggi
- Arece dell'affaccio urbano a mare e della portualità allargata**
- L1b - Porto urbano - rive
  - L1c - Porto vecchio
  - L2 - Portuali di interesse comunale
- Arboree della riqualificazione urbana I**

**Sistema della mobilità**

- Z1 - Aree riservate alla viabilità
- Z2 - Zone ferroviarie
- Zp - Parcheggi ed autorimesse

**Fasce di rispetto**

- Arece di salvaguardia degli impianti per la radiodiffusione e la radiodiffusione televisiva
- Fasce di rispetto omaritane
- Fasce di rispetto della ferrovia
- Fasce di rispetto stradale

**Arece della grande trasformazione**

- Arece della grande trasformazione (rischeda)

**Altre indicazioni**

- Confine comunale
- Strade campesini - ripristino/adeguamento
- Arece ineditabili - art. 119 delle Norme tecniche di attuazione - PCJ
- Geostri

