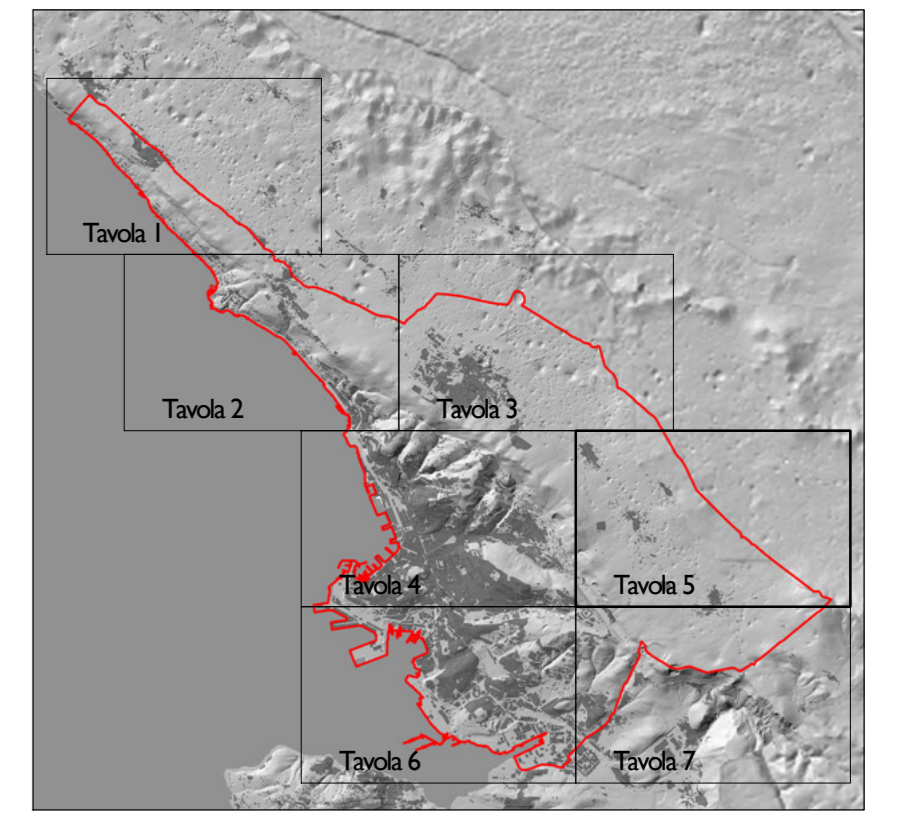


**PIANO REGOLATORE GENERALE COMUNALE**



Area Città, Territorio e Ambiente  
Direttore arch. Aze Furlan

Servizio Pianificazione Territoriale,  
Valorizzazione Porto Vecchio,  
Mobilità e Traffico  
Dirigente ing. Giulio Bernetti

**Zonizzazione**

aggiornamento maggio 2018

Scala 1:5.000

**PO2**

TAVOLA 5

**Trieste**

CTRN edizione 2003 aggiornata alla data 30.04.2012 a cura del Comune su autorizzazione regionale

**Sistema insediativo**

- Arece della conservazione dei caratteri storico-architettonici**
- A0 - Centro storico
  - A1 - Nuclei di interesse ambientale di tipo A di Santa Croce, Prosecco, Cornovello
  - A2 - Zone soggette a ristrutturazione edilizia
  - B0 - Centro urbano di pregio ambientale
  - B1 - Borghi originari carsici e perurbani
  - Ville e palazzi di pregio storico-architettonico
  - Ville ed edifici di interesse storico-ambientale
  - Perimetro centro storico primario
- Arece della riqualificazione e trasformazione**
- Ba1 - Città degli oggetti 1
  - Ba2 - Città degli oggetti 2
  - Ba3 - Città degli oggetti 3
  - Ba4 - Città degli oggetti 4
  - Bg1 - Città dei giardini
  - Bg2 - Città dei giardini del Corso
  - Bg3 - Città dei giardini della costiera
  - Bg4 - Città degli orti
  - C - Nuova città dei giardini
  - I - Direzione
  - O1 - Misa commercial, direzionali e ricettive
  - O2 - Campi per nomadi
  - V - Verde privato
- Arece della sostituzione e ristrutturazione urbanistica (rischeda)

**Sistema delle attrezzature e degli spazi collettivi**

- S1 - Attrezzature per la viabilità ed i trasporti
- S2 - Attrezzature per la cultura, la vita associativa e la cultura
- S3 - Attrezzature per l'istruzione
- S4 - Attrezzature per l'assistenza e la sanità
- S5 - Attrezzature per il verde, lo sport e gli spettacoli all'aperto
- S6 - Servizi tecnologici
- S6.R - Servizi tecnologici per la radiodiffusione
- S6.TV - Servizi tecnologici per la radiodiffusione televisiva
- Arbiti della riqualificazione II (centri di quartiere)

**Sistema ambientale e del paesaggio**

- Mosaico ambientale**
- E2 - Agricole e forestali ricadenti negli ambiti boschivi
  - E3 - Agricole e forestali ricadenti negli ambiti silvo-zoocentrici
  - E4.1 - Agricole paesaggistiche del Corso
  - E4.2 - Agricole paesaggistiche della Costiera
  - E4.3 - Agricole paesaggistiche collinari perurbane
- Presidi ambientali e corridoi ecologici**
- F2 - Di tutela ambientale di ambito boschivo
  - F3 - Di tutela ambientale di interesse silvo-zoocentrico
  - F4 - Di tutela ambientale di interesse agricolo paesaggistico
  - Sei riproduttivi e corridoi ecologici puntuali
  - Sei riproduttivi e corridoi ecologici anelli
  - Laghi, stagni, sorgive, sorgenti pozzi
  - Filari di interesse ambientale esistenti
  - Filari di interesse ambientale di progetto
  - Impervi
- Elementi di interesse paesaggistico**
- Doline
  - Doline con diametro inferiore a 50 metri
  - Visuali di pregio
  - Vallette e belvedere
  - Grotte

**Sistema della produzione, delle attività marittime, del grande commercio, della ricerca e del turismo**

- Ambito della Produzione, logistica, commercio e ricerca**
- Arece produttive e artigianali**
- DI.1 - Attività produttive industriali ed artigianali di interesse regionale
  - DI.3 - Insediamenti industriali ed artigianali nel comprensorio EZT
  - D3 - Insediamenti industriali ed artigianali
  - D3a - Attività di trattamento rifiuti
  - D3b - Zone artigianali di Monf. S. Pancalone
  - D4 - Attività estrattive
- Arece del commercio**
- Hc - Commerciali destinate a grandi strutture vendita
  - L1a - Porto nuovo
  - L1b - Porto urbano - rive
  - Hb - Commerciali di interesse comunale e comprensorio
  - Ni - Interscambio merci
- Arece delle attività marittime e della logistica**
- L1a - Porto nuovo
  - L1b - Porto urbano - rive
  - L1c - Porto vecchio
  - L2 - Portuali di interesse comunale
- Arece della ricerca**
- P - Ricerca scientifica e tecnologica
- Ambito del turismo e dell'affaccio urbano a mare e della portualità allargata**
- Arece del turismo**
- G1a - Turistico-ricettive marine
  - G1b - Balneari turistiche
  - G1c - Balneari della costiera
  - G1d - Turistico-ricettive del Corso
  - G1e - Turistiche per campi
- Arece dell'affaccio urbano a mare e della portualità allargata**
- L1b - Porto urbano - rive
  - L1c - Porto vecchio
  - L2 - Portuali di interesse comunale
- Arbiti della riqualificazione urbana I
- Sistema della mobilità**
- Z1 - Arece riservate alla viabilità
  - Z2 - Zone ferroviarie
  - Zp - Parcheggi ed autorimesse

**Fasce di rispetto**

- Arece di salvaguardia degli impianti per la radiodiffusione e la radiodiffusione televisiva
- Fasce di rispetto cimiteriale
- Fasce di rispetto della ferrovia
- Fasce di rispetto stradale

**Arece della grande trasformazione**

- Arece della grande trasformazione (rischeda)

**Altre indicazioni**

- Confine comunale
- Strade campesini - ripristino/adeguamento
- Area ineditabile - art. 119 delle Norme tecniche di attuazione - PCJ
- Geostati