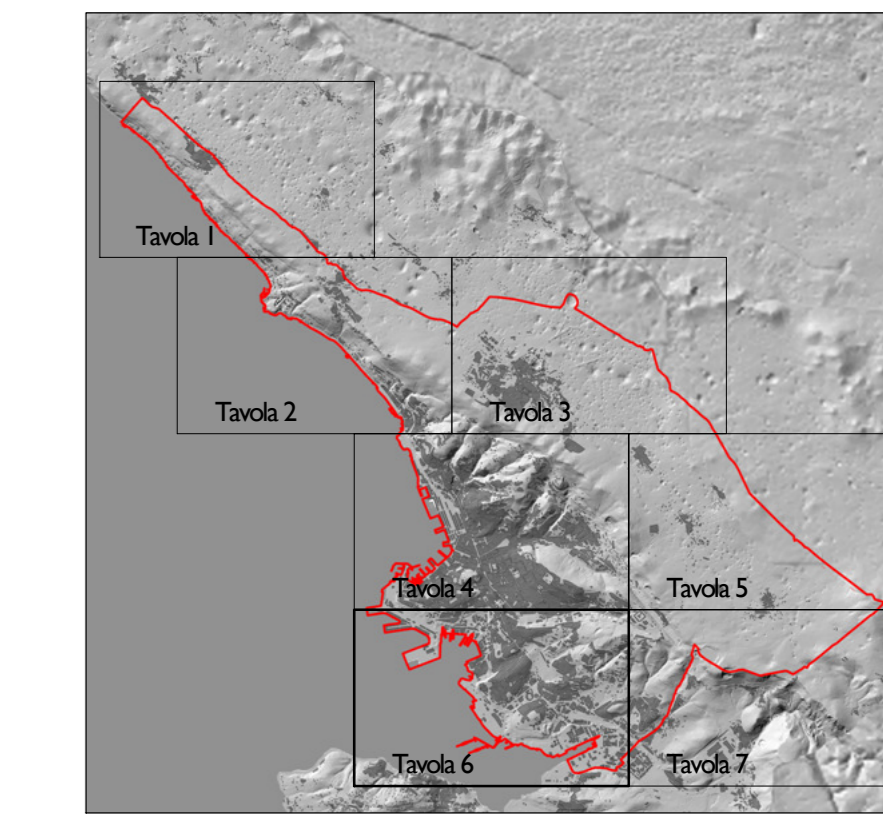


PIANO REGOLATORE GENERALE COMUNALE



Area Città, Territorio e Ambiente
 Direttore arch. Aze Furlan

Servizio Pianificazione Territoriale,
 Valorizzazione Porto Vecchio,
 Mobilità e Traffico
 Dirigente ing. Giulio Bernetti

Zonizzazione

aggiornamento maggio 2018

Sala 1:5.000

PO2

TAVOLA 6

CTRN edizione 2003 aggiornata alla data 30.04.2012 a cura del Comune su autorizzazione regionale

Sistema insediativo

- Are della conservazione dei caratteri storico-architettonici**
- A0 - Centro storico
 - A1 - Nuclei di interesse ambientale di tipo A (S. Croce, Prosecco, Cornovello)
 - A2 - Zone soggette a ristrutturazione edilizia
 - A3 - Perimetro centro storico primario
 - A4 - Ville e palazzi di pregio storico-architettonico
 - A5 - Ville ed edifici di interesse storico-ambientale
- Are della riqualificazione e trasformazione**
- B01 - Città degli oggetti 1
 - B02 - Città degli oggetti 2
 - B03 - Città degli oggetti 3
 - B04 - Città degli oggetti 4
 - B1 - Città dei giardini
 - B2 - Città dei giardini del Carso
 - B3 - Città dei giardini della costa
 - B4 - Città degli orti
 - C - Nuova città dei giardini
 - D - Direzionali
 - E - Misa commerciali, direzionali e ricettive
 - F - Campi per nomadi
 - G - Verde privato

Sistema delle attrezzature e degli spazi collettivi

- S1 - Attrezzature per la viabilità ed i trasporti
- S2 - Attrezzature per la cultura, la vita associativa e la cultura
- S3 - Attrezzature per l'istruzione
- S4 - Attrezzature per l'assistenza e la sanità
- S5 - Attrezzature per il verde, lo sport e gli spettacoli all'aperto
- S6 - Servizi tecnologici
- S6.R - Servizi tecnologici per la radiodiffusione
- S6.TV - Servizi tecnologici per la radiodiffusione televisiva
- S7 - Arredi della riqualificazione II (centri di quartiere)

Sistema ambientale e del paesaggio

- Mosaico ambientale**
- E2 - Agricole e forestali ricadenti negli ambiti boschivi
 - E3 - Agricole e forestali ricadenti negli ambiti silvo-zoocenosi
 - E4.1 - Agricole paesaggistiche del Carso
 - E4.2 - Agricole paesaggistiche della Costiera
 - E4.3 - Agricole paesaggistiche collinari periferiche
- Presidi ambientali e corridoi ecologici**
- F2 - Di tutela ambientale di ambiti boschivi
 - F3 - Di tutela ambientale di interesse silvo-zoocenico
 - F4 - Di tutela ambientale di interesse agricolo paesaggistico
 - Sei riproduttori e corridoi ecologici puntuali
 - Sei riproduttori e corridoi ecologici anelli
 - Laghet, stagni, sorgive, sorgenti pozzi
 - Filari di interesse ambientale esistenti
 - Filari di interesse ambientale di progetto
 - Impilvi
- Elementi di interesse paesaggistico**
- Dolme
 - Dolme con diametro inferiore a 50 metri
 - Viali di pregio
 - Vedute e belvedere
 - Grotte

Sistema della produzione, delle attività marittime, del grande commercio, della ricerca e del turismo

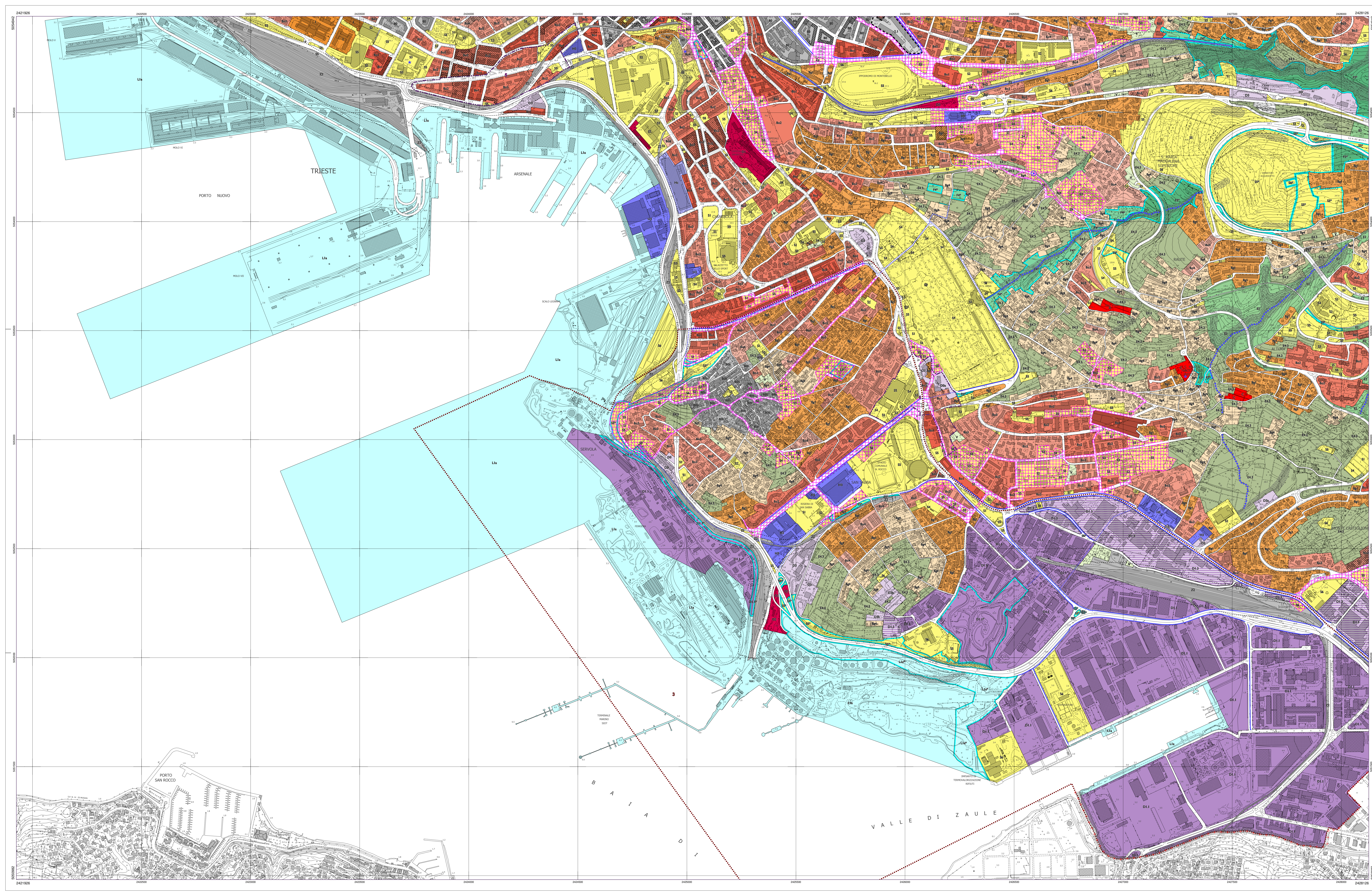
- Ambito della Produzione, logistica, commercio e ricerca**
- Are produttive e artigianali**
- DI.1 - Attività produttive industriali ed artigianali di interesse regionale
 - DI.3 - Insediamenti industriali ed artigianali nel comprensorio EZT
 - D3 - Insediamenti industriali ed artigianali
 - D3A - Attività di trattamento rifiuti
 - D3B - Zone artigianali di Monf. S. Pancrazio
 - D4 - Attività esentive
- Are del commercio**
- H - Commerciali destinate a grandi strutture vendita
 - H0 - Commerciali di interesse comunale e comprensoriale
 - L1a - Porto nuovo
 - N1 - Interscambio merci
- Are della ricerca**
- P - Ricerca scientifica e tecnologica
- Ambito del turismo e dell'affaccio urbano a mare e della portualità allargata**
- Are del turismo**
- G1a - Turistico-ricettive marine
 - G1b - Balneari turistiche
 - G1c - Balneari della costa
 - G1d - Turistico-ricettive del Carso
 - G1e - Turistiche per campeggi
- Are dell'affaccio urbano a mare e della portualità allargata**
- L1b - Porto urbano - rive
 - L1c - Porto vecchio
 - L2 - Portuali di interesse comunale
- Are della riqualificazione urbana I**
- Z1 - Aree riservate alla viabilità
 - Z2 - Zone ferroviarie
 - Zp - Parcheggi ed autorimesse

Sistema della mobilità

- Fasce di rispetto**
- Are di salvaguardia degli impianti per la radiodiffusione e la radiodiffusione televisiva
 - Fasce di rispetto cimiteriale
 - Fasce di rispetto stradale
 - Fasce di rispetto della ferrovia
 - Fasce di rispetto stradale

Are della grande trasformazione

- Altre indicazioni**
- Confine comunale
 - Strade campestri - ripristino/adeguamento
 - Are inedificabili - art. 119 delle Norme tecniche di attuazione - PCJ
 - Geositi



Trieste