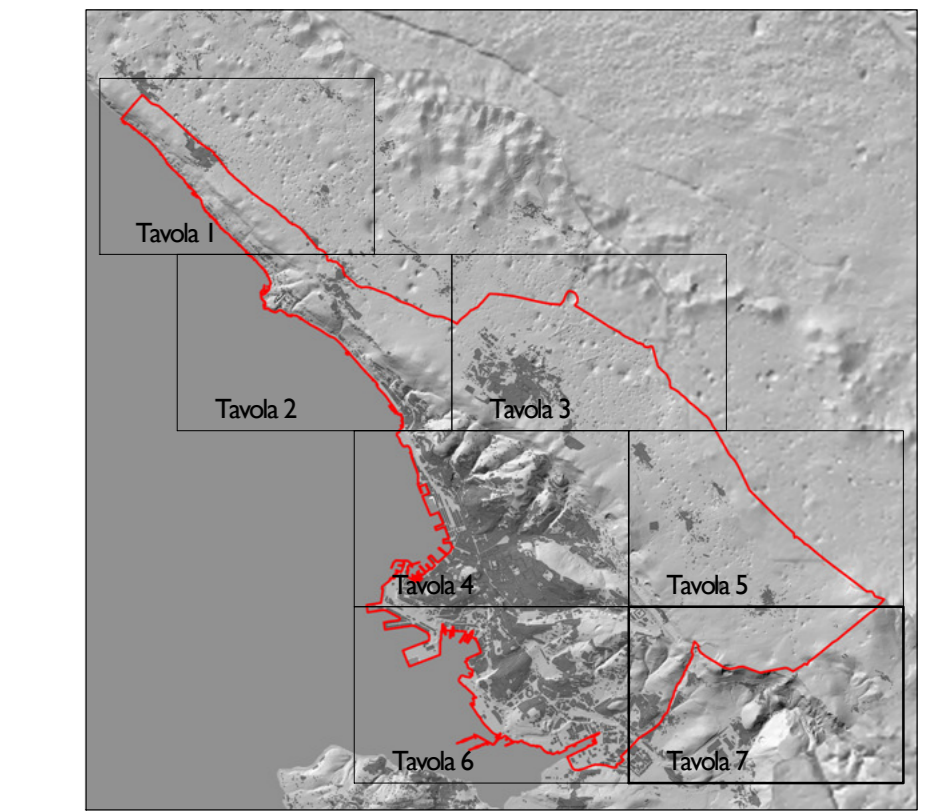


PIANO REGOLATORE GENERALE COMUNALE



Area Città, Territorio e Ambiente
 Direttore arch. Ave Furlan

Servizio Pianificazione Territoriale,
 Valorizzazione Porto Vecchio,
 Mobilità e Traffico
 Dirigente ing. Giulio Bernetti

Zonizzazione

aggiornamento maggio 2018

PO2
 TAVOLA 7

Scala 1:5.000

CTRN edizione 2003 aggiornata alla data 30.04.2012 a cura del Comune su autorizzazione regionale

Sistema insediativo

- Arece della conservazione dei caratteri storico-architettonici**
- A0 - Centro storico
 - A1 - Nuclei di interesse ambientale di tipo A (S. Maria Croce, Prosecco, Cornovello)
 - A2 - Zone soggette a ristrutturazione edilizia
 - B0 - Centro urbano di pregio ambientale
 - B1 - Borghi originari carsici e perurbani
 - B2 - Perimetro centro storico primario
 - Ville e palazzi di pregio storico-architettonico
 - Ville ed edifici di interesse storico-ambientale
- Arece della riqualificazione e trasformazione**
- B01 - Città degli oggetti 1
 - B02 - Città degli oggetti 2
 - B03 - Città degli oggetti 3
 - B04 - Città degli oggetti 4
 - B1 - Città dei giardini
 - B2 - Città dei giardini del Carso
 - B3 - Città dei giardini della costa
 - B4 - Città degli orti
 - C - Nuova città dei giardini
 - Direzionali
 - M - Mura commerciali, direzionali e ricettive
 - C2 - Campi per nomadi
 - V - Verde privato
- Arece della sostituzione e ristrutturazione urbanistica (rischeda)**

Sistema delle attrezzature e degli spazi collettivi

- S1 - Attrezzature per la viabilità ed i trasporti
- S2 - Attrezzature per la cultura, la vita associativa e la cura
- S3 - Attrezzature per l'istruzione
- S4 - Attrezzature per l'assistenza e la sanità
- S5 - Attrezzature per il verde, lo sport e gli spettacoli all'aperto
- S6 - Servizi tecnologici
- S6.R - Servizi tecnologici per la radiodiffusione
- S6.TV - Servizi tecnologici per la radiodiffusione televisiva
- Arborei della riqualificazione II (centri di quartiere)

Sistema ambientale e del paesaggio

- Mosaico ambientale**
- E2 - Agricole e forestali ricadenti negli ambiti boschivi
 - E3 - Agricole e forestali ricadenti negli ambiti silvo-zoologici
 - E4.1 - Agricole paesaggistiche del Carso
 - E4.2 - Agricole paesaggistiche della Costiera
 - E4.3 - Agricole paesaggistiche collinari perurbane
- Presidi ambientali e corridoi ecologici**
- F2 - Di tutela ambientale di ambito boschivo
 - F3 - Di tutela ambientale di interesse silvo-zoologico
 - F4 - Di tutela ambientale di interesse agricolo-paesaggistico
 - Siti riproduttivi e corridoi ecologici puntuali
 - Siti riproduttivi e corridoi ecologici anelli
 - Laghi, stagni, sorgive, sorgenti pozzi
 - Filari di interesse ambientale esistenti
 - Filari di interesse ambientale di progetto
 - Impervi
- Elementi di interesse paesaggistico**
- Doline
 - Doline con diametro inferiore a 50 metri
 - Vuoli di pregio
 - Vedute e belvedere
 - Grotte

Sistema della produzione, delle attività marittime, del grande commercio, della ricerca e del turismo

- Ambito della Produzione, logistica, commercio e ricerca**
- Arece produttive e artigianali**
- DI.1 - Attività produttive industriali ed artigianali di interesse regionale
 - DI.3 - Insediamenti industriali ed artigianali nel comprensorio EZT
 - D3 - Insediamenti industriali ed artigianali
 - D3A - Attività di trattamento rifiuti
 - D3B - Zone artigianali di Monf. S. Ponzonone
 - D4 - Attività estrattive
- Arece del commercio**
- H4 - Commerciali destinate a grandi strutture vendita
 - H4 - Commerciali di interesse comunale e comprensoriale
- Arece delle attività marittime e della logistica**
- L1a - Porto nuovo
 - L1b - Porto vecchio
 - L1c - Porto nuovo - rive
 - L1d - Porto vecchio - rive
 - L2 - Portuali di interesse comunale
 - N1 - Interscambio merci
- Arece della ricerca**
- P - Ricerca scientifica e tecnologica
- Ambito del turismo e dell'affaccio urbano a mare e della portualità allargata**
- Arece del turismo**
- G1a - Turismo-ricettive marine
 - G1b - Balneari turistiche
 - G1c - Balneari della costa
 - G1d - Turismo-ricettive del Carso
 - G1e - Turistiche per campeggi
- Arece dell'affaccio urbano a mare e della portualità allargata**
- L1b - Porto urbano - rive
 - L1c - Porto vecchio
 - L2 - Portuali di interesse comunale
- Arborei della riqualificazione urbana I**

Sistema della mobilità

- Z1 - Arece riservate alla viabilità
- Z2 - Zone ferroviarie
- Zp - Parcheggi ed autorimesse

Fasce di rispetto

- Arece di salvaguardia degli impianti per la radiodiffusione e la radiodiffusione televisiva
- Arece di salvaguardia degli impianti per la radiodiffusione e la radiodiffusione televisiva
- Fasce di rispetto ferroviario
- Fasce di rispetto stradale

Arece della grande trasformazione

- Arece della grande trasformazione (rischeda)

Altre indicazioni

- Confine comunale
- Strade campestri - ripristino/adeguamento
- Arece inedificabili - art. 119 delle Norme tecniche di attuazione - PCJ
- Geositi

