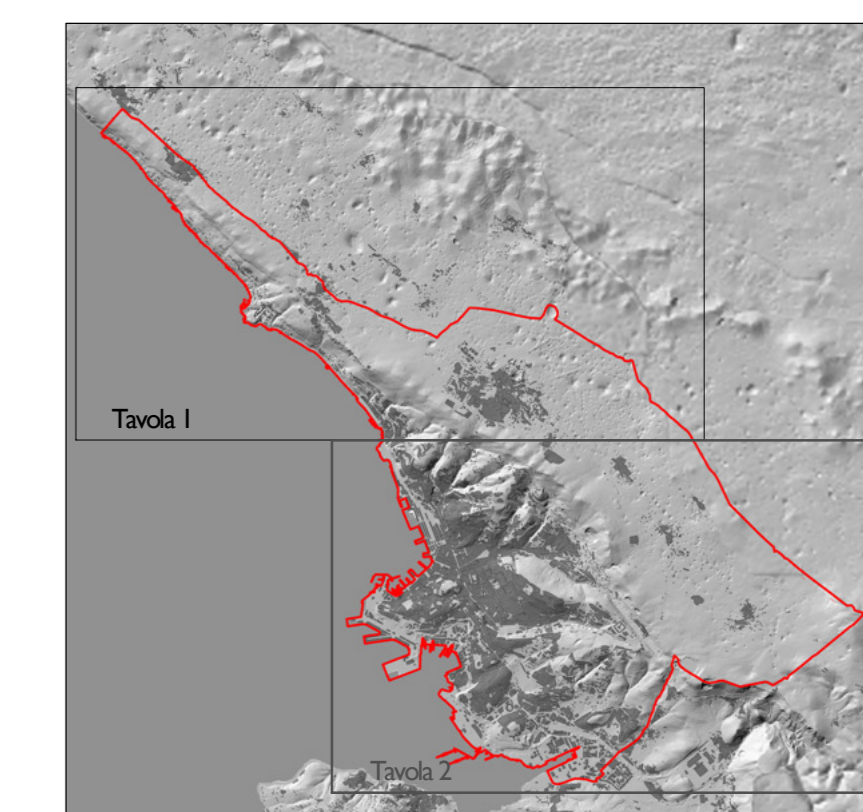




PIANO REGOLATORE GENERALE COMUNALE



Area Città e Territorio
 Direttore arch. Maria Casati
 Gruppo di progettazione
 Progettazione e Coordinamento generale
 Dirigente Servizio Pianificazione Urbana arch. Maria Geronzi
 Progettisti
 arch. Paolo Caporaso
 arch. Sabina Anna Lancini
 arch. Francesco Spas
 arch. Roberto Bertoldi
 arch. Beatrice Nicolosini

Collaboratori
 dottoressa Rossella Diacico
 arch. Elio Galati
 dott. Michele Grison
 arch. Marcella Pinardi
 dottoressa Roberta Prodan

Elaboratori grafici
 geom. Paolo Carraro
 geom. Andrea Ciani
 ing. Mauro Penone
 dottoressa Lucia Savich
 dottoressa Anna Trani
 pl. Andrea Zaccagna

Sistema della mobilità:
 classificazione e fasce di rispetto

Dicembre 2015

Scala 1:10000

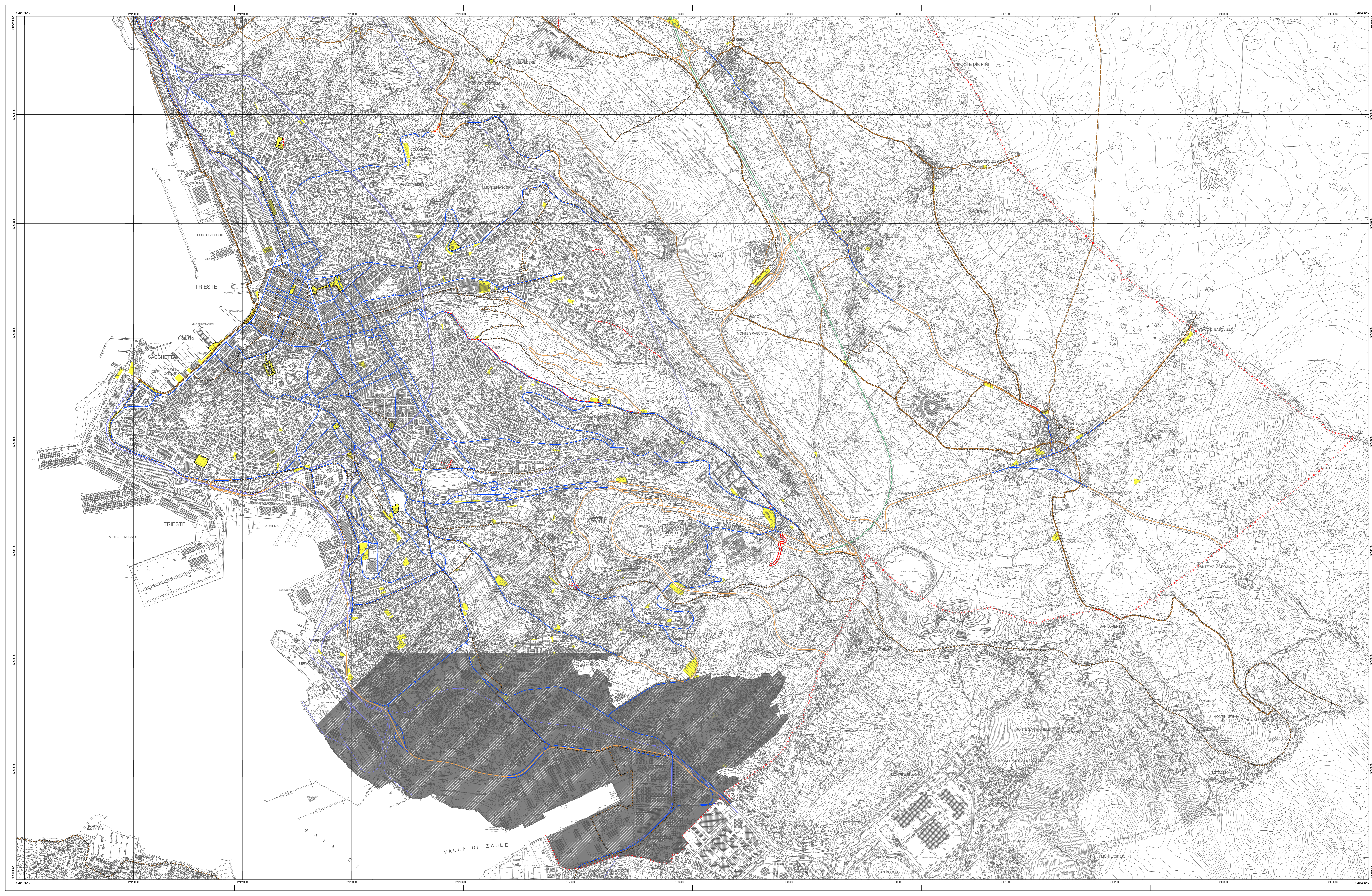
PO7

TAVOLA 2

CTRN edizione 2003 aggiornata alla data 30.04.2012 a cura del Comune su autorizzazione regionale

LEGENDA

- ++++ Confine comune
- ▨ Centri abitati
- Stade di progetto ed allargamenti**
- Allargamento sede stradale
- Strada di progetto
- Parcheggi**
- ▨ Parcheggi interrati
- ▨ Parcheggi di superficie
- Strade**
- Autostrada
- Extraurbana
- Locale interzonale
- Fasce di rispetto stradali
- Ferrovie**
- Linee ferroviarie
- Fasce di rispetto ferroviario
- Percorsi di interesse paesaggistico-ricreativo**
- Itinerari ciclo-pedonali
- Percorsi pedonali



Trieste