

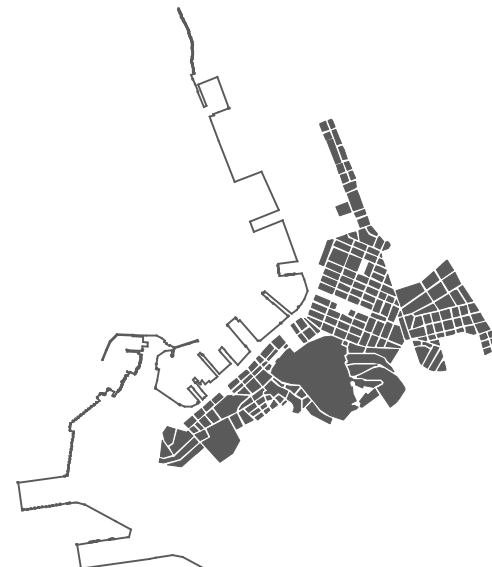


REGIONE AUTONOMA FRIULI-VENEZIA GIULIA

COMUNE DI TRIESTE

Area Pianificazione Territoriale
Servizio Pianificazione Urbana

PIANO PARTICOLAREGGIATO DEL CENTRO STORICO



Coordinatore:

fino al 2006
arch. Marina CASSIN

dal 2007
arch. Ave FURLAN

Progettisti:

arch. Roberto BERTOSI
arch. Thomas BISIANI
arch. Marina CASSIN
arch. Ave FURLAN
arch. Stefano GAIARDO
p.i. Michele GRISON
arch. Francesco PAVANELLO
arch. Laura VISINTIN

Elaborazioni grafiche:

geom. Andrea CONTI
arch. Marino MARINELLI
m.o. Mauro PENNONE
arch. Moreno SUZZI
p. i. Andrea ZACCHIGNA

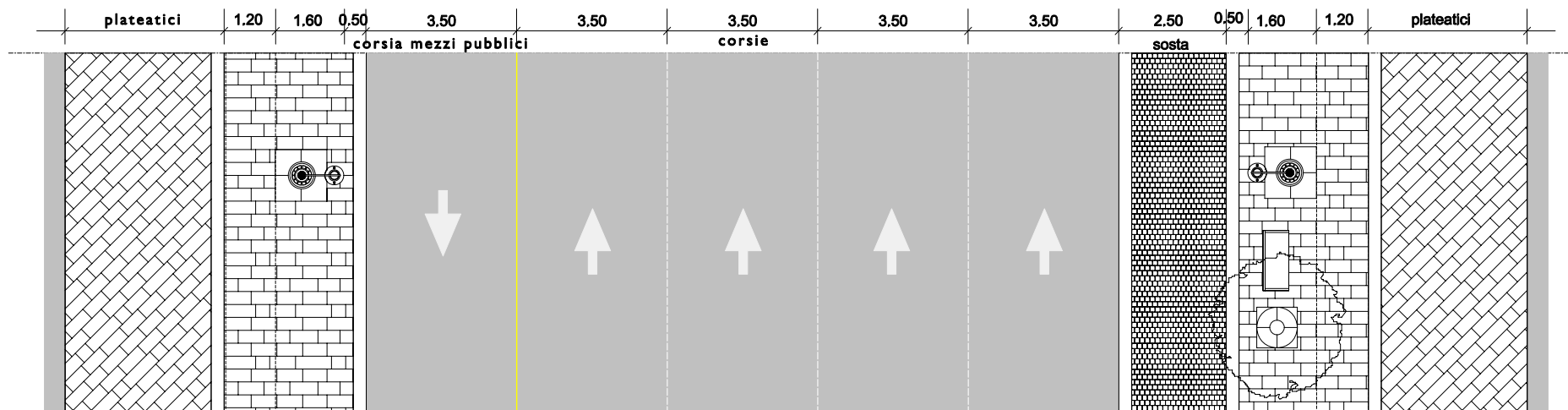
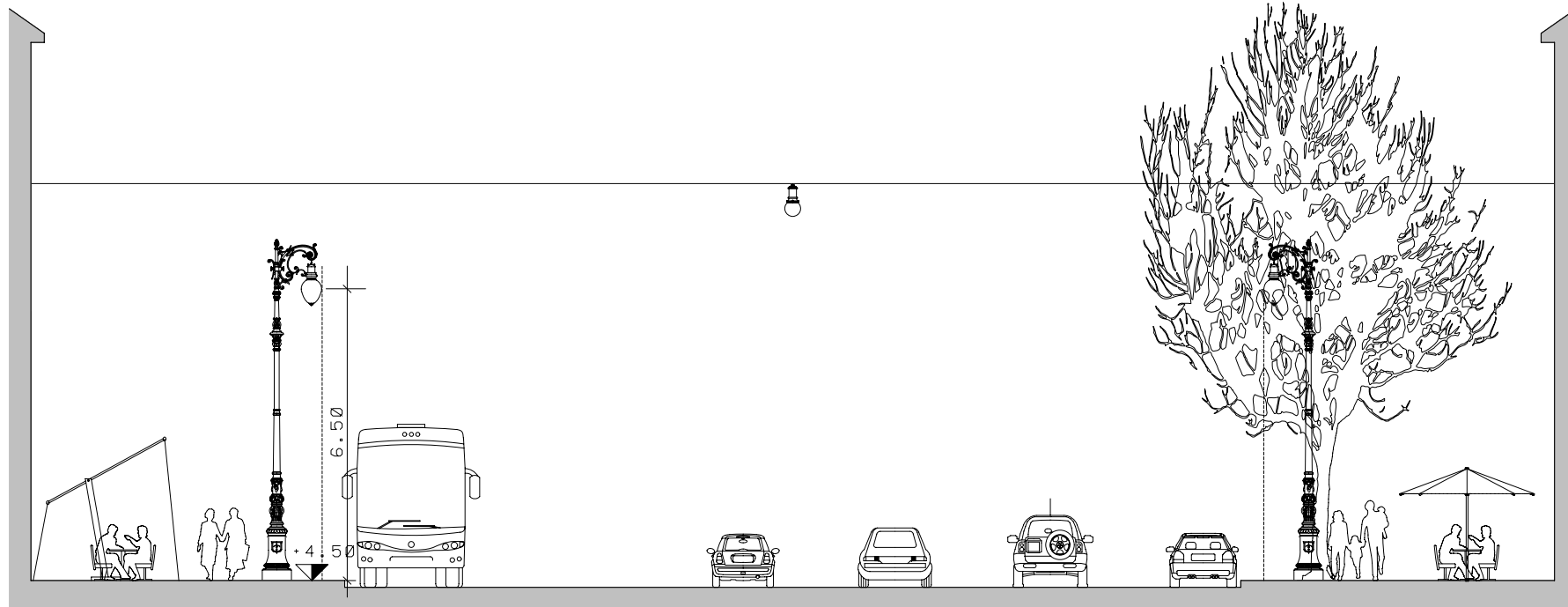
Progetto

Schemi indicativi per i progetti strategici dello
spazio pubblico

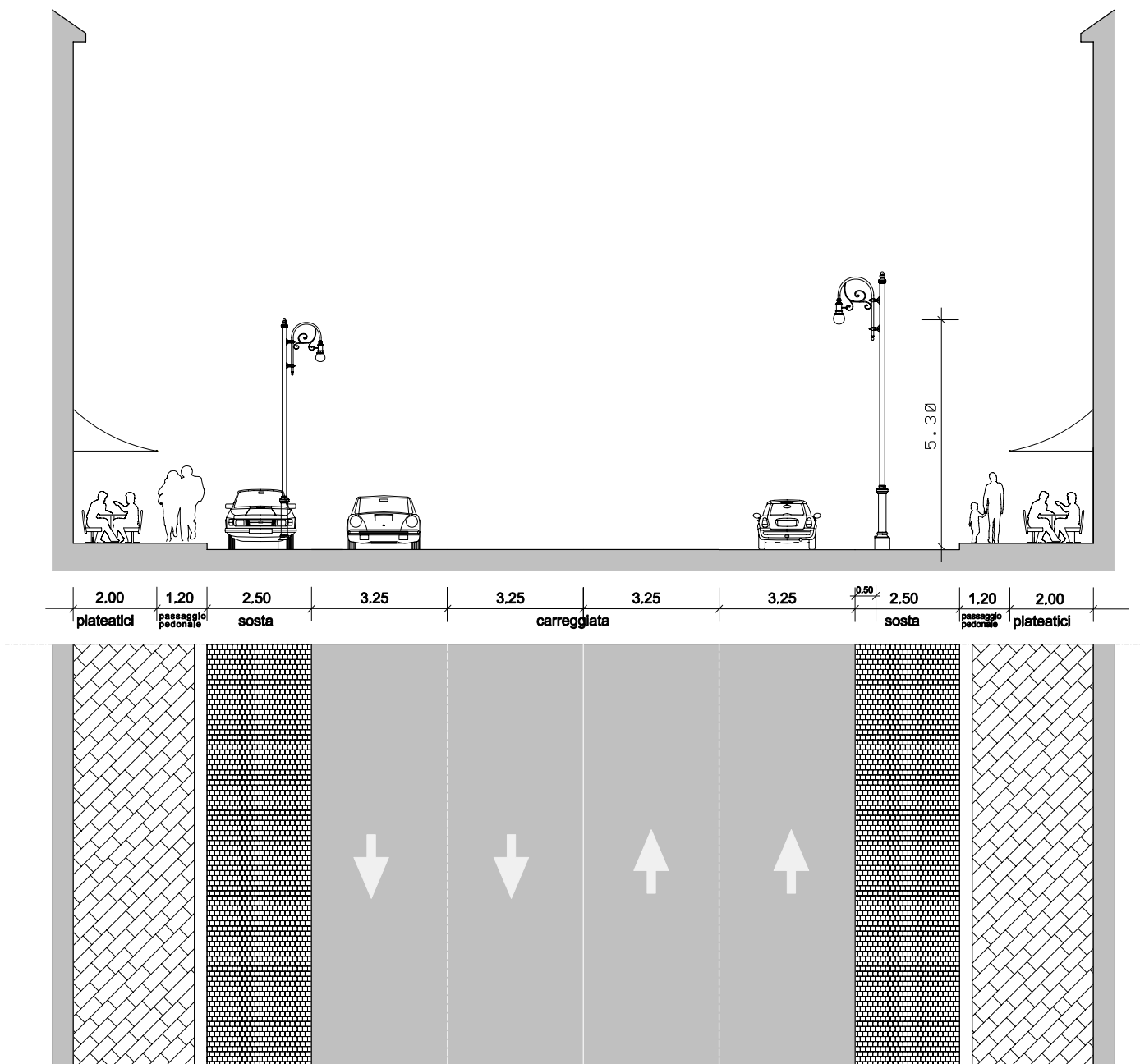
Data

spazio pubblico

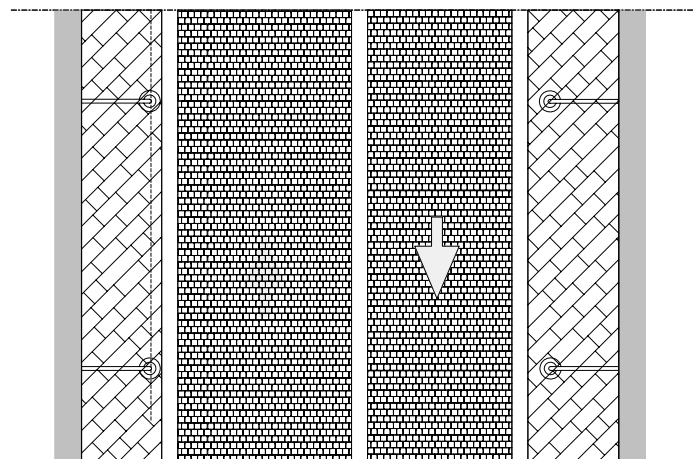
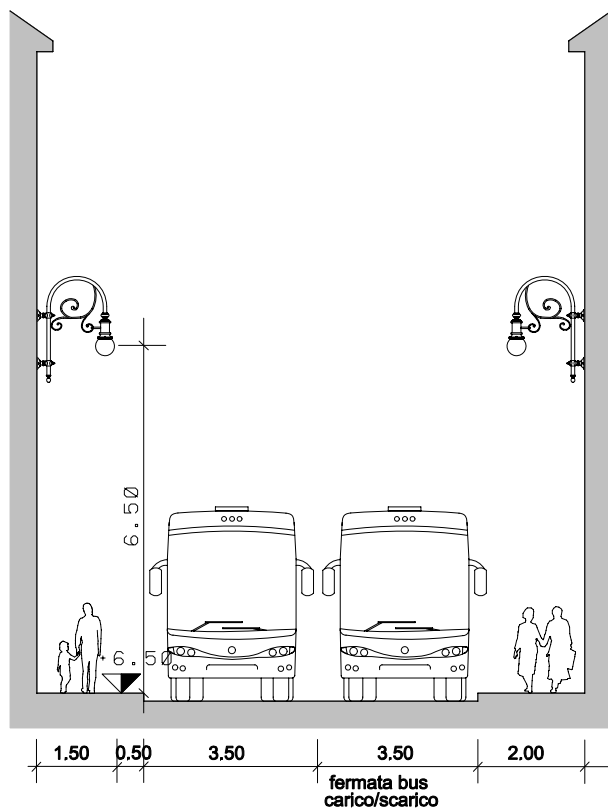
B.3



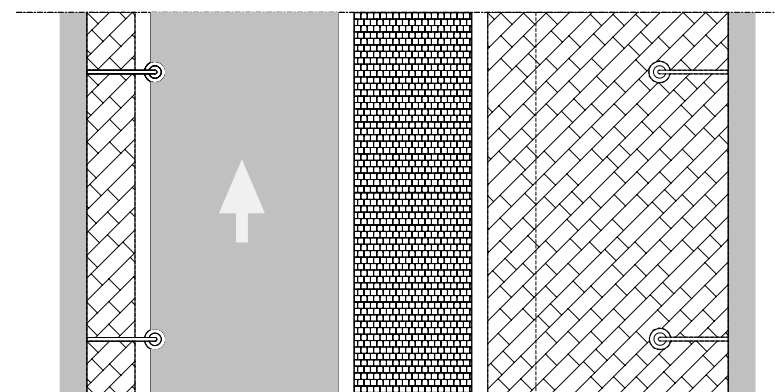
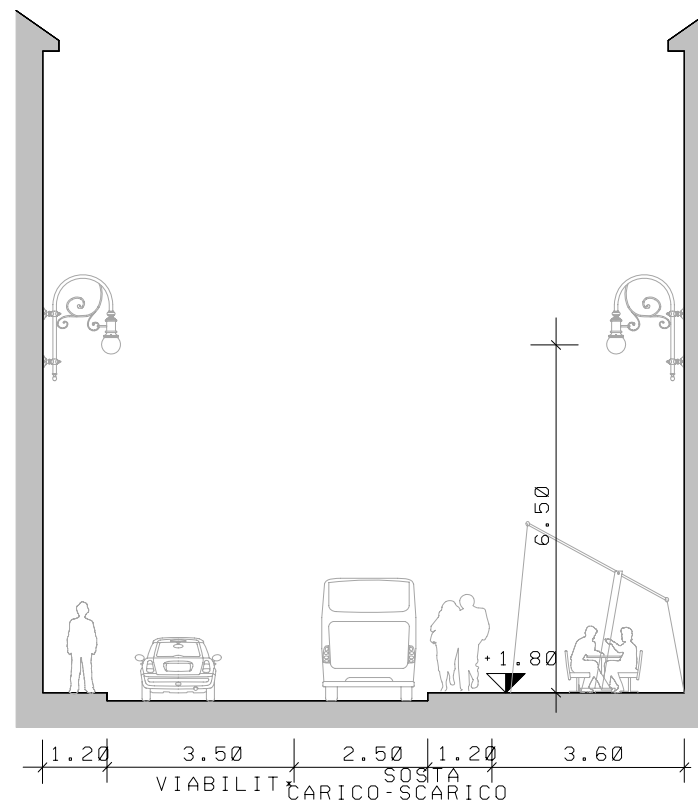
esempio di pavimentazione per una strada da 34 metri di larghezza



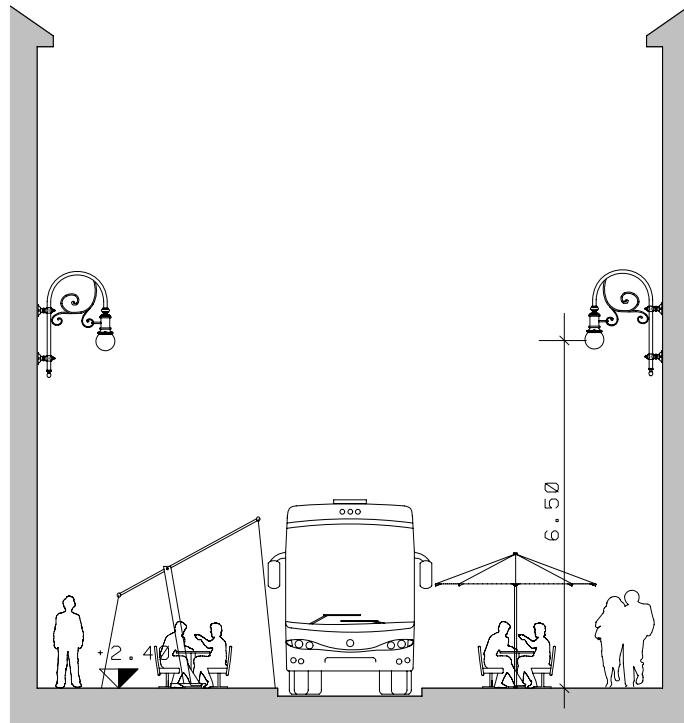
esempio di pavimentazione per una strada da 24.5 metri di larghezza



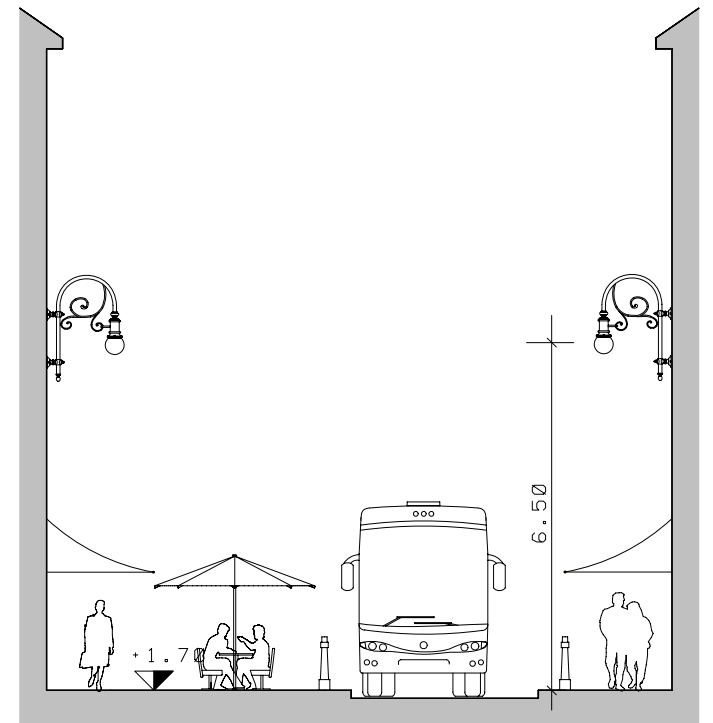
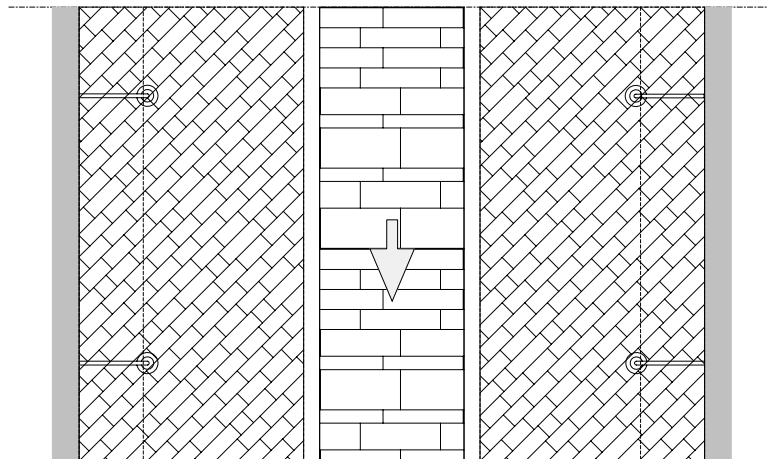
esempio di pavimentazione per una strada da 11 metri con corsie riservate ai bus



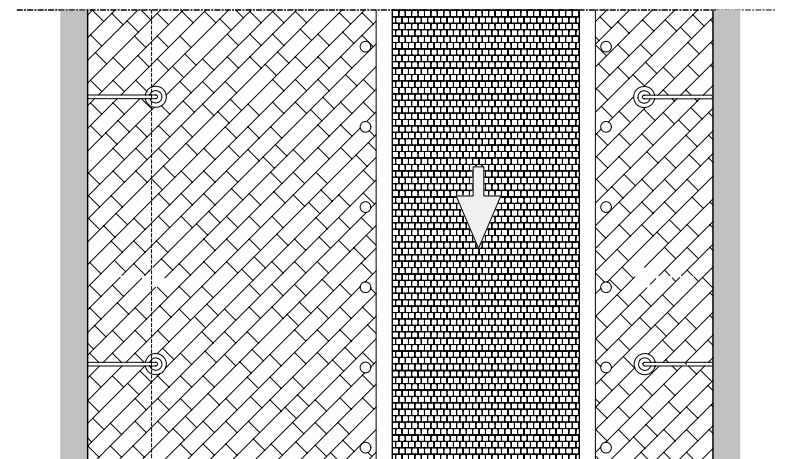
esempio di pavimentazione per una strada da 11 metri con senso unico di marcia e zona scarico o area parcheggio



1.20 plateatici 3.50 min plateatici 1.20



1.20 plateatici 0.50 3.50 0.50 2.00



esempi di pavimentazione per una strada da 11 metri con corsia riservata ai bus